

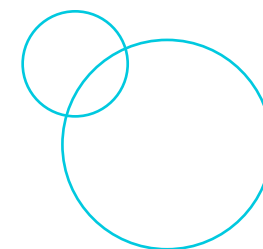


proanima

Servir les gens. Aider les animaux.



Plan de Partenariat





PERSONNE CONTACT

Anny Kirouac, directrice générale
450-655-2525 #203
akirouac@proanima.com

proanima.com



PROANIMA, OBNL DEPUIS 2012

Depuis 2012, Notre organisme à but non lucratif **accueille, soigne et héberge** temporairement les animaux de compagnie errants ou abandonnés de nos villes partenaires.

Présent et actif dans la communauté, nous offrons également aux citoyens de nos villes-clients et à leurs animaux des services de **prévention, sensibilisation, éducation, identification et stérilisation**.

Proanima travaille enfin à **réduire la surpopulation féline** et faire la promotion d'une saine cohabitation entre les humains et les animaux.

Proanima place le bien-être animal et le haut niveau de service à ses clients au coeur de toutes ses actions et décisions.

NOTRE MISSION

Inspirer et sensibiliser l'être humain au respect et au bien-être animal, une personne, une communauté et une ville à la fois.



NOTRE VISION ET NOS VALEURS



En tant qu'entreprise d'économie sociale, notre ambition est d'offrir des **solutions de gestion animalière éthiques, globales et responsables sur un plus vaste territoire**, des services en constante adaptation à la réalité et aux besoins.



Nous croyons que le développement de la médecine spécialisée de Refuge peut bénéficier à un plus grand nombre d'animaux et de familles, que des actions concertées avec et dans les communautés peuvent faire une belle différence tant en prévention que pour **renforcer le lien positif entre les animaux de compagnie et l'humain**.

C'est parce que nous avons cette vision que nous mettons en avant des valeurs profondes et importantes pour nous, telles que : **le respect, l'éthique, l'entraide et la compassion**.



Nous croyons en la force des équipes et des partenariats!

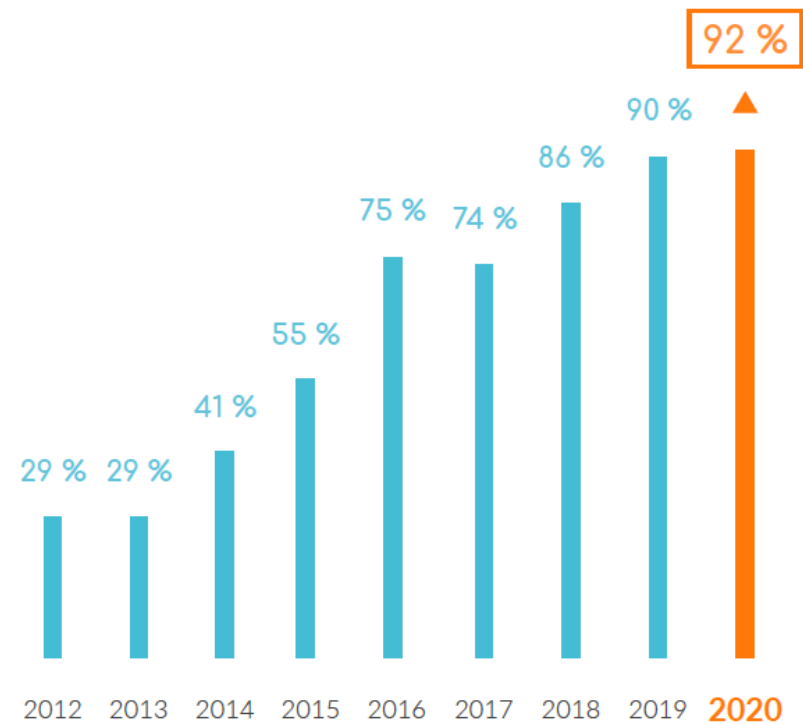
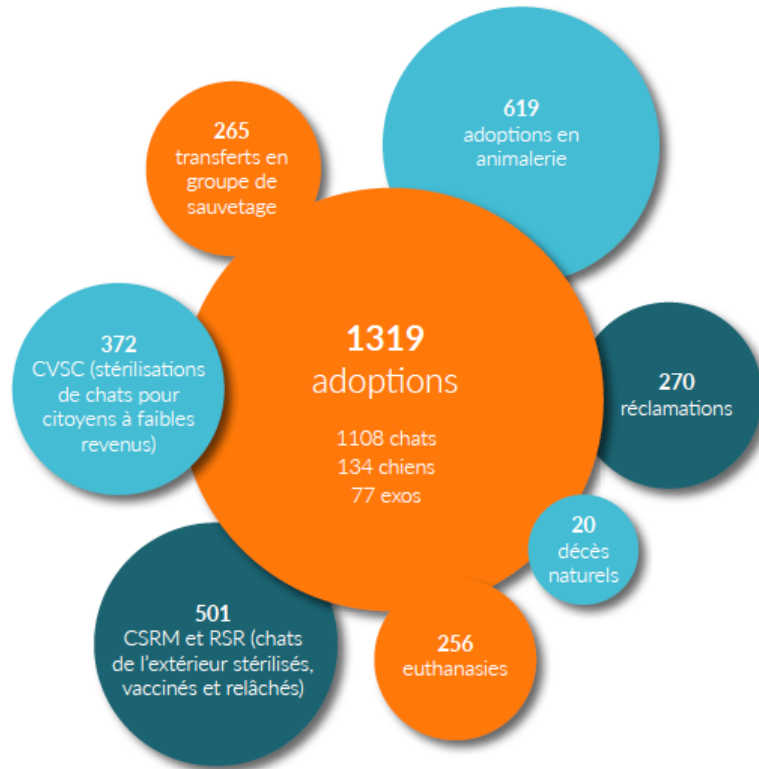


NOS STATISTIQUES 2020

3622 ANIMAUX REÇUS

>

92 % D'ANIMAUX SAUVÉS!





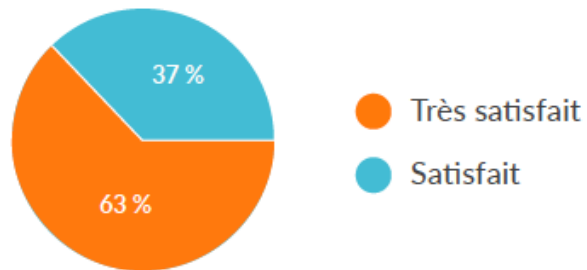
10 VILLES ET MUNICIPALITÉS PARTENAIRES

Boucherville, Longueuil, Saint-Bruno-de-Montarville, Saint-Jean-sur-Richelieu, Saint-Alexandre, Saint-Blaise-sur-Richelieu, Saint-Valentin, Venise-sur-Québec, Noyan et Saint-Mathias-sur-Richelieu (depuis 2021)



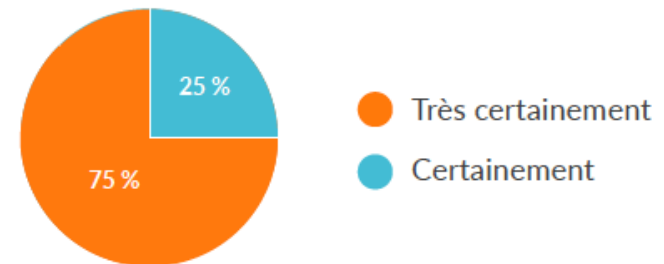
100% TRÈS SATISFAITES OU SATISFAITES!

- Êtes-vous satisfait de Proanima ?



↳ + 19,6 % de personnes très satisfaites vs 2019

- Recommanderiez-vous Proanima ?



↳ + 18 % le recommanderait très certainement vs 2019



NOTRE IMPACT SUR LA COMMUNAUTÉ



Nos services et programmes

ADOPTION

SENSIBILISATION / PÉDAGOGIE

CONSEILS / PRÉVENTION

STÉRILISATION

IDENTIFICATION



Leurs apports



BIEN-ÊTRE MENTAL



MORSURES ET ACCIDENTS



ABANDONS



ANIMAUX MALADES
NUISANCES ET BAGARRES



PERTE D'ANIMAUX



Notre impact

AMÉLIORATION
DE LA RELATION
HUMAIN-ANIMAL





PERCEPTION DE NOTRE PUBLIC

«Meilleur refuge animal que je connais dans la région. Il y a vraiment pas mieux que ça.»

Kasper - Google

«J'ai apprécié mon expérience, très bon service, ambiance chaleureuse et on voit que les animaux sont bien traités. Les intervenants en adoption prennent le temps de nous montrer le portrait global de l'animal et leurs recommandations pour favoriser l'adaptation de l'animal selon son caractère.»

Thomas Lecompte Leriche - Google

«Ils s'intéressent sincèrement au bien-être des animaux. Leur emplacement est propre, lumineux et bien géré. Ils sont également impliqués dans l'éducation du public.»

Stacey Matthews - Facebook

*«Nous apprécions toujours votre visite!
Les élèves sont toujours très intéressés!»*

Patricia Boivin - enseignante à l'école Carillon

«I find the place clean and proper. The animals are well looked after and the staff are friendly. Donations are always welcome (we had cat food we no longer needed and donated the bag. I also donated leashes). I adopted two animals in the same weekend and cannot be happier.»

Kim McIntyre - Google



NOTRE RAYONNEMENT



Portée clientèle

- + 10 000 visiteurs par an : familles, étudiants, hommes-femmes entre 20 et 80 ans
- 1320 adoptants en 2020
- 8612 licences vendues en 2020



Portée sur le web

- 4,5 étoiles sur 772 avis Google
- 4,6 étoiles sur 985 avis Facebook
- + 71 000 abonnés Facebook
- 6300 abonnés Instagram

Portée médiatique

- 40 articles et entrevues dans les médias en 2020
- Refuge animal : 2 saisons tournées au refuge pour l'émission de TVA



Portée pédagogique

- 2500 élèves de la Rive-Sud rencontrés en 2019 (avant la pandémie)

Portée donateurs

- + 63 000 \$ de dons en 2020
- Environ 900 donateurs en 2020



DEVENONS PARTENAIRES!

Nous croyons que **la force des partenariats est la clé pour faire briller une entreprise ou un organisme**. L'association de deux entités dont les valeurs se ressemblent permet de renforcer leurs influences dans la communauté et de garantir leur épanouissement économique.

Proanima souhaite mobiliser des partenaires afin d'étendre ses programmes innovants et sa mission. **Ce réseautage permettra d'améliorer concrètement la relation humain-animal** et d'installer dans le paysage québécois une approche éthique et novatrice de la condition animale.

Nos commanditaires actuels





PROPOSITIONS DE COMMANDITES

MUSEAU FIDÈLE

30 000 \$

- ✓ Votre logo affiché à l'entrée de notre refuge
- ✓ Votre logo présent sur notre site web et notre rapport d'activité
- ✓ 5 publications sur nos réseaux sociaux durant l'année
- ✓ Participation à une activité de votre choix
- ✓ Avantages complets du partenaire Museau Fidèle

MOUSTACHE COMPLICE

15 000 \$

- ✓ Votre logo présent sur notre site web et notre rapport d'activité
- ✓ Votre logo affiché sur nos 4 TV
- ✓ Remerciement sur nos réseaux sociaux
- ✓ Mention et logo dans notre infolettre
- ✓ Logo dans notre pochette adoption

PATTES DE COMPAGNIE

5 000 \$

- ✓ Remerciement sur nos réseaux sociaux
- ✓ Remerciement sur notre site web
- ✓ Mention et logo dans notre infolettre
- ✓ Logo dans notre pochette adoption

Nous demeurons également ouverts à vos propositions.

MERCI DE VOTRE CONSIDÉRATION



proanima.com



ABONNEZ-NOUS À NOTRE INFOLETTRE